

FICHA TÉCNICA – PATCH PANEL 24 PORTAS C5e RoHS



1- Aplicação:

- Este produto aplica-se a sistemas de cabeamento estruturado, para tráfego de voz, dados e imagens, do tipo 10BASE-T, 100BASE-Tx, 155M ATM, 4/16MB Token Ring, 100Mbps TP-PMD, ISDN, ADSL, Analog & Digital Voice (VoIP)/Video, Power over Ethernet (PoE) e demais sistemas que estejam em conformidade com os requisitos estabelecidos na Norma ANSI/TIA/EIA-568B.2 (*Balanced Twisted Pair Cabling Components*).
- Utilizado em cabeamento do tipo horizontal ou secundário, em salas de telecomunicações (cross-connect), na distribuição de serviços em sistemas horizontais e em sistemas que necessitem de margem de segurança sobre especificações normalizadas para a Categoria 5e.
- Permite aplicações em GigaBit Ethernet (1.000Mbps), operando em half duplex.

2- Características Construtivas:

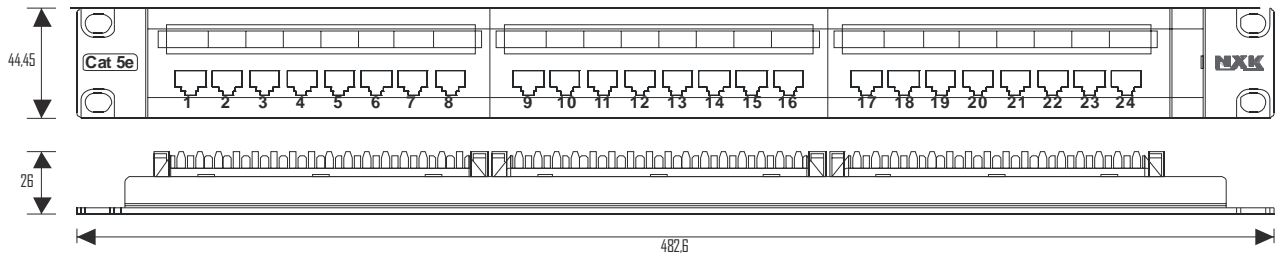
2.1 – Painel Metálico:

- Estrutura de aço SAE 1010/1020 com pintura em epóxi de alta resistência, na cor preta.
- Cobertura frontal termoplástica de alto impacto, retardante à chama conforme Norma UL 94V-0.

2.2 - Conectores:

- Conector frontal padrão RJ-45 com contatos em bronze fosforoso recoberto de níquel e tratamento superficial em ouro, com espessura de camada de 1,27 μ m (50 μ in). Corpo em material termoplástico de alto impacto retardante à chama conforme Norma UL 94V-0.
- Conector traseiro padrão 110 IDC com contatos em níquel estanhado. Permite a inserção de condutores sólidos de diâmetro até 1,27mm (23AWG a 26AWG). Corpo em material termoplástico de alto impacto, retardante à chama conforme Norma UL 94V-0.

2.3 – Dimensões:



* Dimensões em mm.

3- Características Técnicas:

3.1 - Especificações:

- Atende às recomendações da diretiva RoHS & Lead-free.
- Em conformidade com os requisitos da ANSI/TIA-568-B.2, ISO/IEC 11801 2ª Edição e CENELEC EN 50173-1 Requisitos para performance de connecting hardware Categoria 5e.
- Em conformidade com os requisitos da ANSI/TIA-1096-A FCC Part 68) e requisitos da IEC 60603-7 – Nível A, para conector RJ45 8 vias.

3.2 - Características Elétricas:

- Prova de Tensão: 1.000 VDC ou VAC-PICO (contato a contato)
- Capacidade de Transporte de Corrente: 0,75 A (mínimo)
- Resistência de Contato: 20 mΩ (máxima)
- Resistência de Isolamento: 500 MΩ / 100 VDC (mínima)
- Resistência Entrada-Saída: 200 mΩ (máxima)
- Resistência DC: 0,2 Ω (máxima)

3.3 - Características Mecânicas:

- Operação Mecânica: 750 ciclos de inserção do patch cord RJ (mínimo)
20 ciclos de re-inserção do cabo UTP (mínimo)
- Efetividade de Acoplamento do Cabo UTP: 50 N /60s ± 5s.

3.4 - Características de Utilização:

- Temperatura de Operação: -10°C a +60°C
- Umidade Relativa: 10% a 90%
- Aplicação interna, conforme ANSI/TIA/EIA-569-A.

4- Características Funcionais:

- Excede as características elétricas contidas nas Normas ANSI/TIA/EIA-568B.2 Categoria 5e e FCC part. 68.5 (EMI - Interferência Eletromagnética).
- Características elétricas e de performance testadas em frequências de até 100 MHz.

- Características Atenuação, Perda de Retorno, NEXT e FEXT testadas em frequências de até 250 MHz.
- As placas de circuito são protegidas contra impactos acidentais ou curtos circuitos, através de barreiras plásticas.
- O painel metálico estrutural em aço possui bordas de reforço, para evitar empenamento durante o processo de crimpagem dos cabos e é revestido em material plástico de alto impacto.
- As portas são modulares, agrupadas em conjuntos de 8 (oito) unidades permitindo, no caso de eventual manutenção, apenas a substituição do módulo danificado.
- Os módulos são encaixados e travados na estrutura metálica, sem a utilização de parafusos e permitindo sua fácil remoção.
- A identificação frontal do painel é feita através de numeração impressa e janelas para identificação individual das portas.
- A identificação na parte traseira é feita através de etiquetas com a numeração da porta e padrão de cores de inserção do fio, nas configurações T568A e T568B.
- Permite a instalação direta em racks, brackets ou outras estruturas padrão 19 polegadas.
- Utilizados em ambientes internos, de acordo com as definições da Norma ANSI/TIA/EIA-569A (*Pathway and Spaces*).

5- Composição do Produto:

- O produto é composto por:

DESCRIÇÃO DO PRODUTO	CÓDIGO DO PRODUTO	PAINEL DE CONEXÕES	BRAÇADEIRAS PLÁSTICAS
Patch Panel 24P	301524H	1	4
ACESSÓRIOS OPCIONAIS		PARAFUSOS DE FIXAÇÃO M4 PORCA GAIOLA METÁLICA TAMPA DE PROTEÇÃO RJ GUIA DE CABOS TRASEIRO	

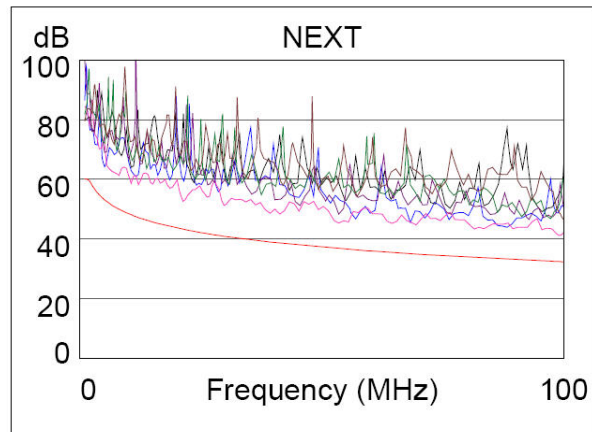
- Os painéis são embalados individualmente.
- O manual de instalação acompanha cada conjunto e também está disponível no site: www.nxk.com.br.

6- Performance:

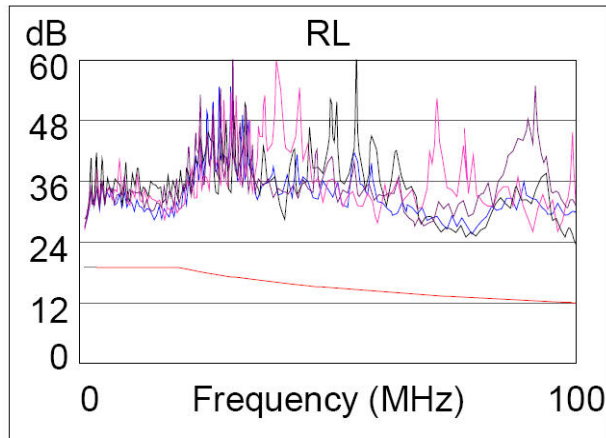
O produto excede todas as características elétricas contidas nas Normas ANSI/TIA/EIA-568B.2 Categoria 5e e FCC part. 68.5 (EMI-Interferência Eletromagnética), testadas em frequências de até 100 MHz.

Os resultados de testes mostrados a seguir foram obtidos utilizando-se canais montados com cabos renomados no mercado e comprimento de link de 90 metros:

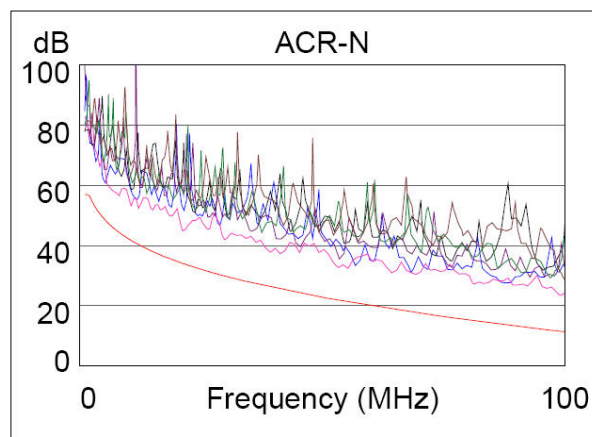
6.1 - Near End Cross Talk (NEXT):



6.2 - Return Loss (RL):



6.3 - Attenuation to Crosstalk Ratio (ACR):



Performance de Transmissão Categoria 5e

Atenuação (dB)	Frequência (MHz)									
Par	1	4	8	10	16	20	25	31.25	62.5	100
1,2	1.9	3.4	4.8	5.3	6.8	7.6	8.5	9.6	13.7	17.5
3,6	1.8	3.3	4.6	5.1	6.5	7.3	8.2	9.2	13.4	17
4,5	1.8	3.3	4.6	5.2	6.6	7.4	8.3	9.3	13.3	17.2
7,8	1.9	3.4	4.8	5.4	6.8	7.6	8.6	9.6	13.8	17.7
Limite (dB)*	3	3.9	5.5	6.2	7.9	8.9	10	11.2	16.2	21

NEXT (dB)	Frequência (MHz)									
Par	1	4	8	10	16	20	25	31.25	62.5	100
1,2-3,6	77.9	78.9	70.7	74	61.2	58.2	60.7	53.3	53.9	43.6
1,2-4,5	89	90.4	68.6	78.2	68.6	69.9	69.4	58.3	53.2	56.3
1,2-7,8	100.9	77	68	77.9	69	75.2	61.3	63.9	58.8	56.5
3,6-4,5	78	72.9	61.8	66	61.8	52.8	55.2	54.8	45.7	40.9
3,6-7,8	80.7	77.2	80.2	81.2	80.2	60.3	63.7	65.8	52	51.8
4,5-7,8	81.1	68.4	58	66.4	58	62.9	58.8	57.2	55.6	46.8
Limite (dB)*	60	54.8	50	48.5	45.2	43.7	42.1	40.5	35.7	32.3

FEXT (dB)	Frequência (MHz)									
Par	1	4	8	10	16	20	25	31.25	62.5	100
1,2-3,6	83.2	71.9	62.7	59	62.2	61.6	57.3	50.1	40.6	34.6
1,2-4,5	89.9	79.2	66.4	73.1	59.8	65.5	57	56.1	44.9	40.7
1,2-7,8	76.5	62.9	58.5	60.8	63.8	55.9	52.4	66.1	51.4	39.7
3,6-1,2	83.5	70.9	61.9	57.7	61.1	59	58.1	49.6	39.9	32.4
3,6-4,5	71.7	58.4	56.5	55.4	48.4	61.6	43.2	45.6	39.1	35.1
3,6-7,8	97.1	88.7	75	71	66.3	63.2	57.8	57.6	44.6	50.1
4,5-1,2	88.5	79.8	67.2	69.7	62.6	64.1	55.5	54.7	40.9	38
4,5-3,6	72	58.8	56.6	57	48.4	57.6	42.7	44.3	42.5	38.9
4,5-7,8	83	66.9	60.4	62.1	58.6	54.1	58.1	54.9	41.4	37
7,8-1,2	77	62.2	58.5	61.9	64.6	54	53.2	62.2	48	43.4
7,8-3,6	94	88.3	72.4	68.4	66.2	67.2	58.5	56.6	47.1	46.6
7,8-4,5	83.3	67.6	61	63.6	58.6	55.4	60.6	57.8	41.9	40.1
Limite (dB)*	58.6	46.6	40.6	38.6	34.5	32.6	30.7	28.6	22.7	18.6

Perda de Retorno (dB)	Frequência (MHz)									
Par	1	4	8	10	16	20	25	31.25	62.5	100
1,2	25.7	30.4	34.8	35.5	32.5	36.2	33.4	37.5	33.5	38.2
3,6	23.5	26.5	30.4	31.8	28	31.5	31	34	26.3	34.5
4,5	25	28	33.1	33.4	28.5	30.5	31.1	32.1	27.6	30.9
7,8	24.9	30.9	35	37.3	34.1	38.3	36.3	42.6	31.9	35.9
Limite (dB)*	19	19	19	19	19	19	18	17.1	14.1	12

* Conforme definição da Norma ANSI/TIA/EIA-568B.2 Categoria 5e

7- Garantia:

- Os produtos NXK possuem garantia de 2 (dois) anos contra eventuais defeitos de fabricação de suas partes ou componentes, contados e comprovados pela data de emissão do comprovante fiscal de venda, com atendimento no próprio local de aquisição.
- Esta garantia não abrange problemas oriundos de instalação inadequada ou uso inapropriado do produto. Sendo conveniente que sua instalação seja executada por pessoal qualificado.
- Para maiores informações, consulte nosso site www.nxk.com.br.